

Element nośny zmienny - Linear.Lens.Profil - bezpośredni bardzo wąskostrumieniowy - jednolity wygląd

Element nośny z ocynkowanej, profilowanej blachy stalowej z powierzchnią pokrytą żywicą poliestrową. Beznarzędziowe mocowanie za pomocą dwóch wbudowanych bocznych zapięć zastrzaskowych. Moduł LED o długości korpusu, aby wywołać efekt ciągłości wizualnej pasma świetlnego. Zmienne ustawienie w szynie nośnej. Kolor korpusu biały beskidzki RAL 9016; Rozsył światła bezpośredni, bardzo wąskostrumieniowy za pomocą Linear.Lens.Profil z matowego tworzywa sztucznego PMMA. Wizualna ciągłość pasma świetlnego. Przewody termoodporne łącznie z przewodem podłączeniowym 1 m i wtyczką szybkozłączki z beznarzędziowym wstępnym wyborem faz oraz palcem wyszukiwania. Są wymienne, mogą być modernizowane i dzięki adaptacji do przyszłych wymagań przedłużają okres eksploatacji całej instalacji.

## CHARAKTERYSTYKA

Numer katalogowy	18344604150
Numer EAN	4020863336302
Numer taryfy celnej	94051190
Znak jakości	IP 20, Klasa ochrony I, F, HACCP DIN10500/Żywność/IFS-przydatność do zastosowania/BRC, Indoor, CE
Klasa odporności IK	IK03 (10°C bis 35°C)
Temperatura otoczenia	ta 10°C do 35°C
Okres gwarancji	5 lata
Możliwość dofinansowania ze środków państwowych	BEG – dofinansowanie do domów energooszczędnych (ważne tylko dla Niemiec)

## ELEKTROTECHNIKA

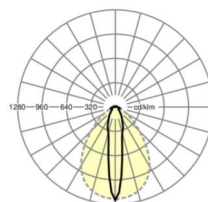
Zasilacz	Elektroniczny sterownik (1 szt.)
Moc systemowa	64W
Napięcie sieciowe	230V/50Hz
Automat z bezpiecznikami (prąd rozruchowy)	10 szt./B10, 16 szt./B16, 10 szt./C10, 16 szt./C16
Klasa efektywności energetycznej/Źródło światła	B

## TECHNIKA ŚWIETLNA

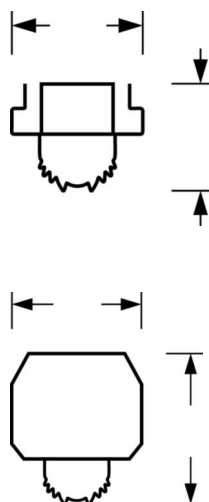
Wyposażenie	LED, współczynnik oddawania barw/kolor światła CRI ≥ 80 / 4000K
Tolerancja koloru (MacAdam)	3SDCM
Bezpieczeństwo fotobiologiczne (Oprawa)	RG1
Nominalny strumień świetlny	10596lm
Trwałość LED	50000h L80/B10 (Tq 35°C)
Wydajność oprawy	166lm/W
Kąt rozsyłu światła	20° (C0) / 80° (C90)
UGR pop./pod.	25.0 / 27.5

## DEEP-LINK

<https://www.regiolux.de/pl/article/18344604150>



Odkośnik	LED 11000lm 840
ηLB	100%
Φ ↓/↑	94% / 6%
UGR pop./pod.	25.0 / 27.5



**MECHANIKA**

Kolor obudowy	biały beskidzki RAL 9016
Wymiary (DxSzxW/ŚrxW)	1531mm x 55mm x 48mm
Masa (netto)	1.9kg
Rodzaj montażu	Montaż systemu szyn nośnych

**Wymiary**

L	1531 mm	Długość
B	55 mm	Szerokość
H	48 mm	Wysokość